

Projekt: MH48

Dwu kondygnacyjny dom jednorodzinny w zabudowie bliźniaczej. Mała powierzchnia użytkowa przy rozbudowanym programie funkcjonalnym zaowocowała bardzo ekonomicznym projektem. Dom przeznaczony dla 4 lub 5-osobowej rodziny.

Powierzchnia użytkowa:

62,48 m²

+ balkon 1,74 m²

+ balkon 1,77 m²

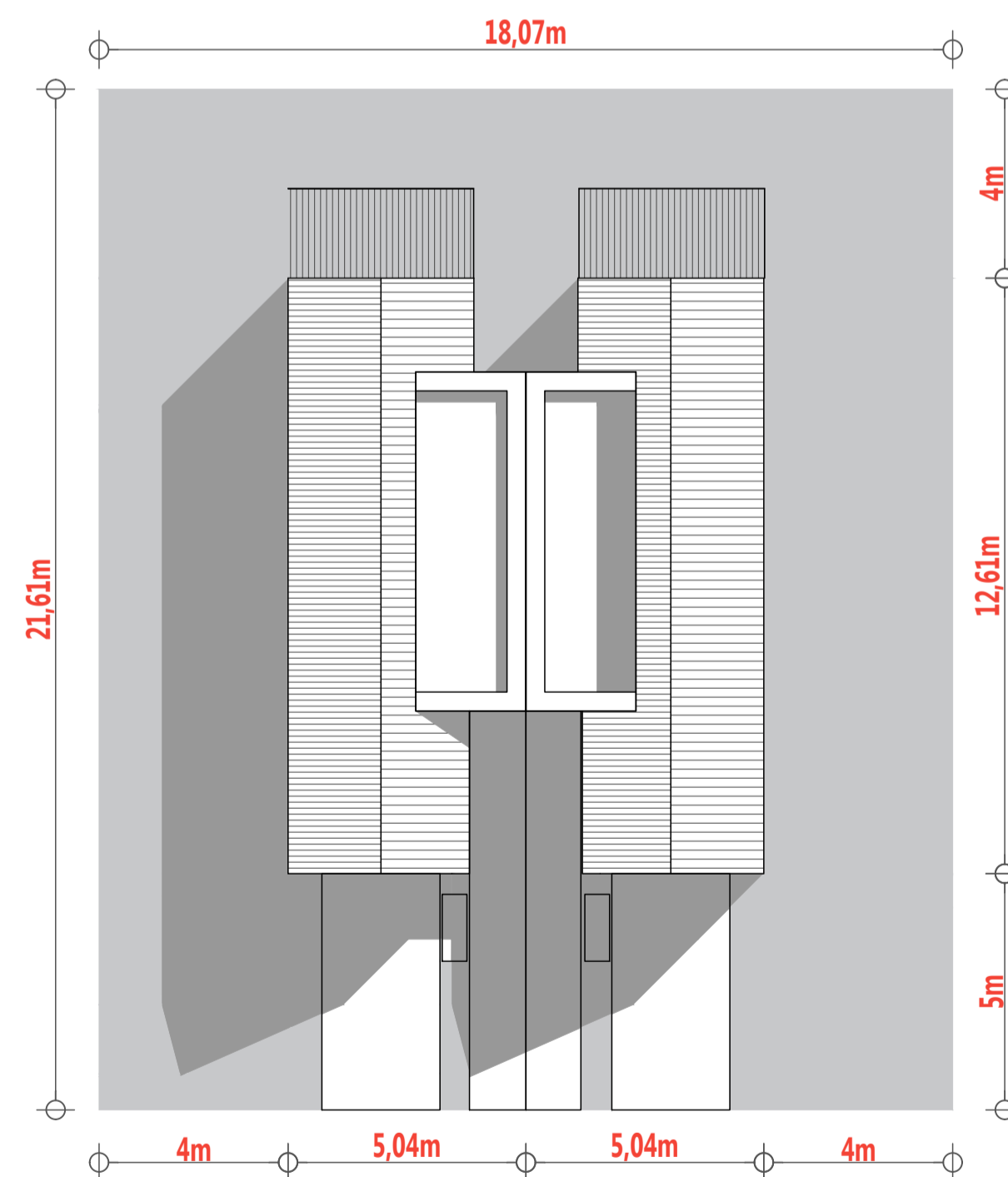
+ pom. tech. 2,52 m²

Całkowita powierzchnia netto:

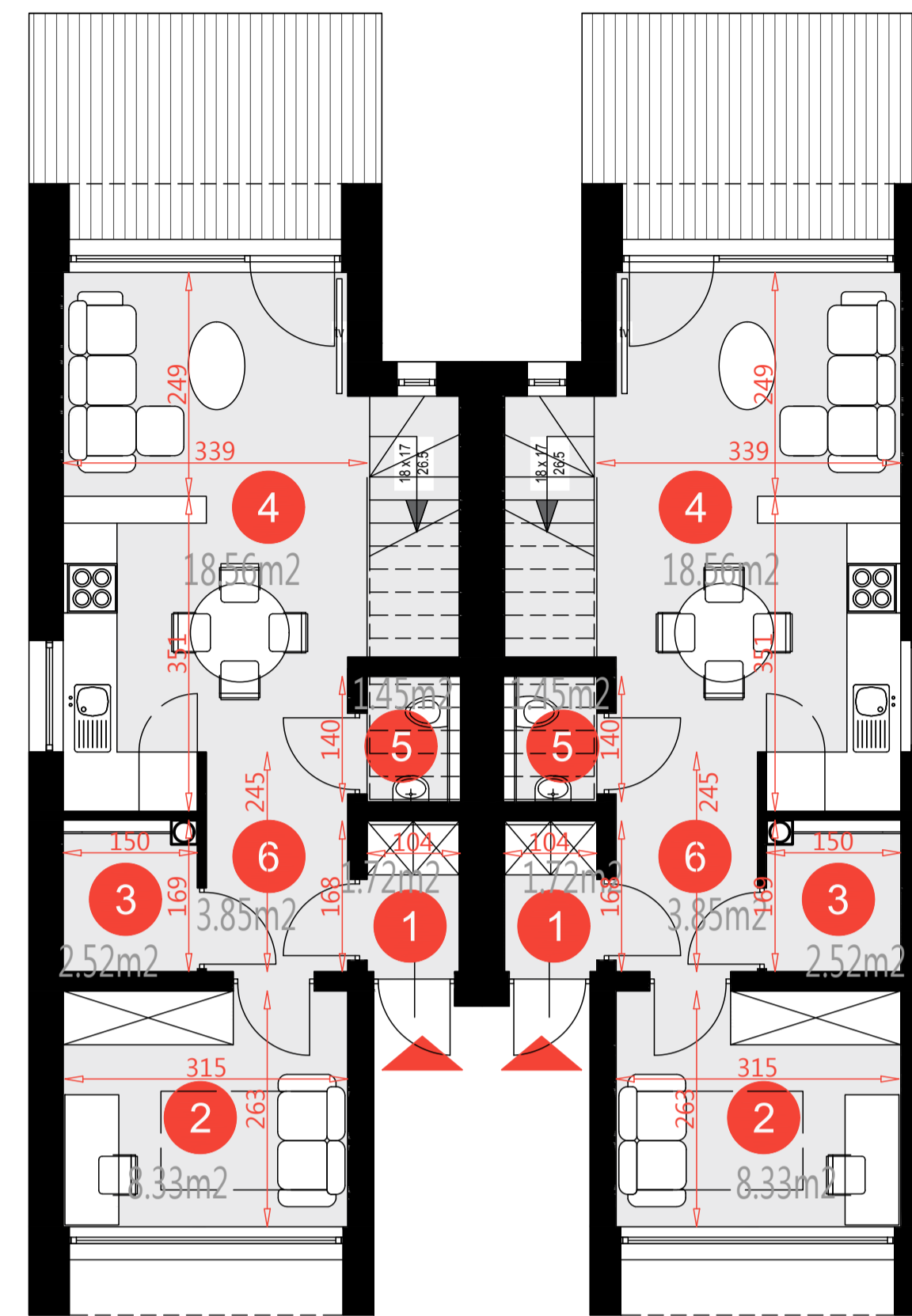
wszystkie pomieszczenia po obrysie podłóg

75,08 m²

POW. ZABUDOWY **2x56,46 m²**
 WYSOKOŚĆ **6,83 m**
 KĄT NACHYLENIA DACHU **48°**



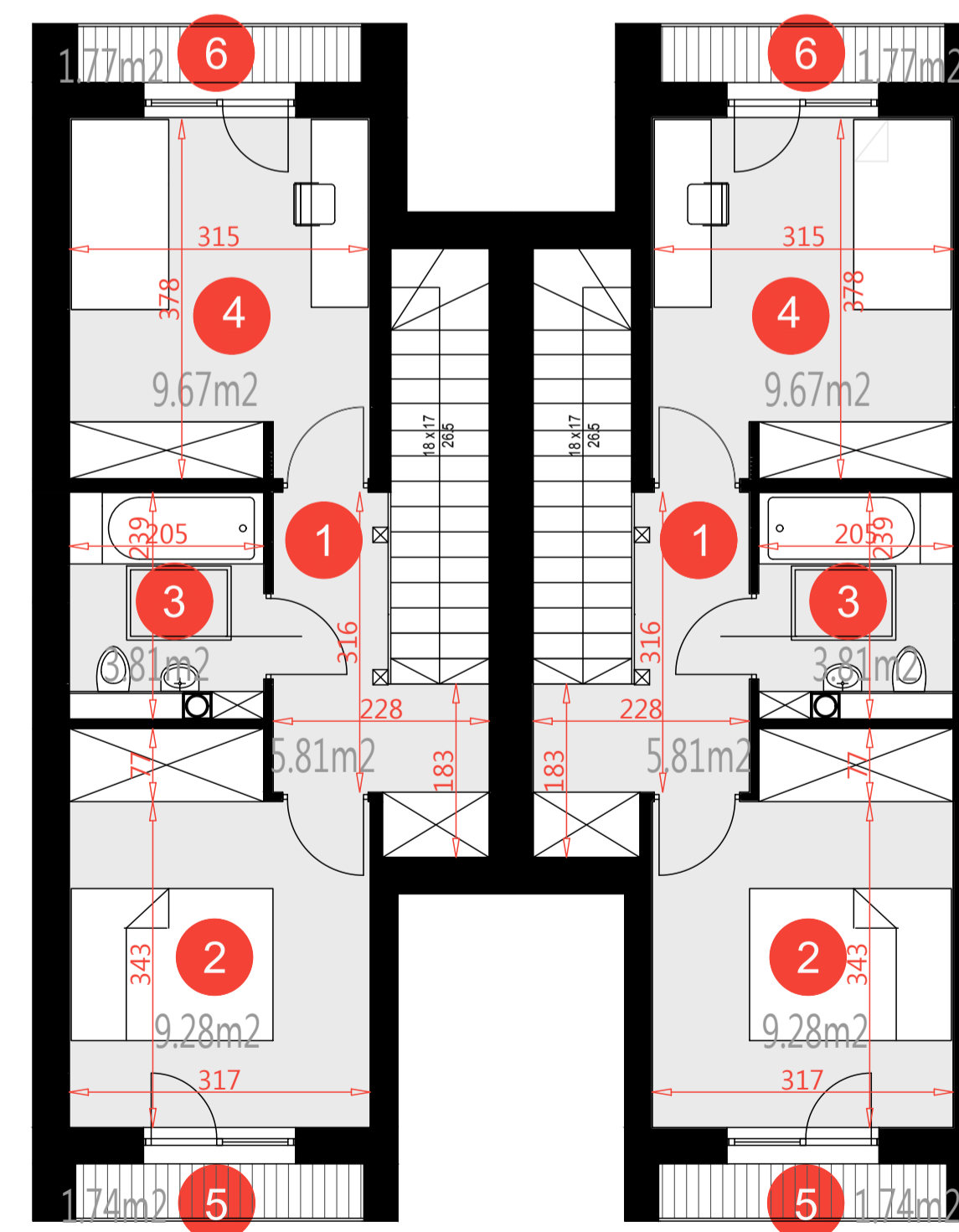
POWIERZCHNIA DZIAŁKI 390,46 m²



PARTER

33,91 m²
+ pom. tech. 2,52 m²

1 Wiatrolap	1,72 m ²
2 Pokój gościnny	8,33 m ²
3 Pom. techniczne	2,52 m ²
4 Salon z kuchnią	18,56 m ²
5 Wc	1,45 m ²
6 Hol	3,85 m ²



PIĘTRO

28,57 m²
+ balkon 1,74 m²
+ balkon 1,77 m²

1 Komunikacja	5,81 m ²
2 Sypialnia	9,28 m ²
3 Łazienka	3,81 m ²
4 Sypialnia	9,67 m ²
5 Balkon	1,74 m ²
6 Balkon	1,77 m ²