

Projekt: MH8

Trzykondygnacyjny, podpiwniczony dom jednorodzinny w zabudowie wolnostojącej. Nowoczesna forma z płaskim dachem pozwala na efektywne wykorzystanie przestrzeni mimo dość małej powierzchni zabudowy. Dom przeznaczony dla 4-osobowej rodziny.

Powierzchnia użytkowa:

225,74 m² + kotłownia 8,29 m² + taras 24,56 m²

Całkowita powierzchnia netto:

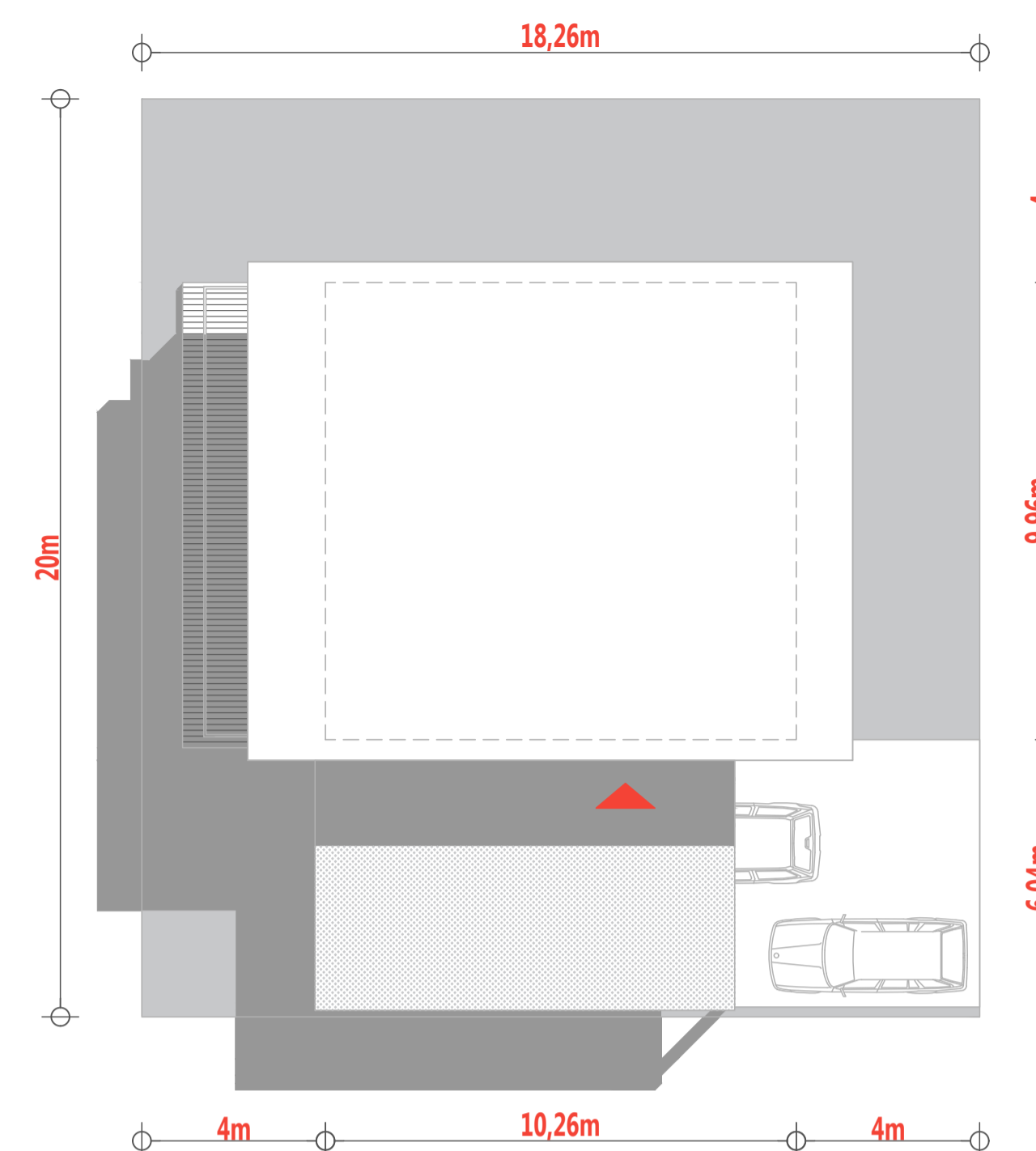
wszystkie pomieszczenia po obrysie podłóg

234,03 m²

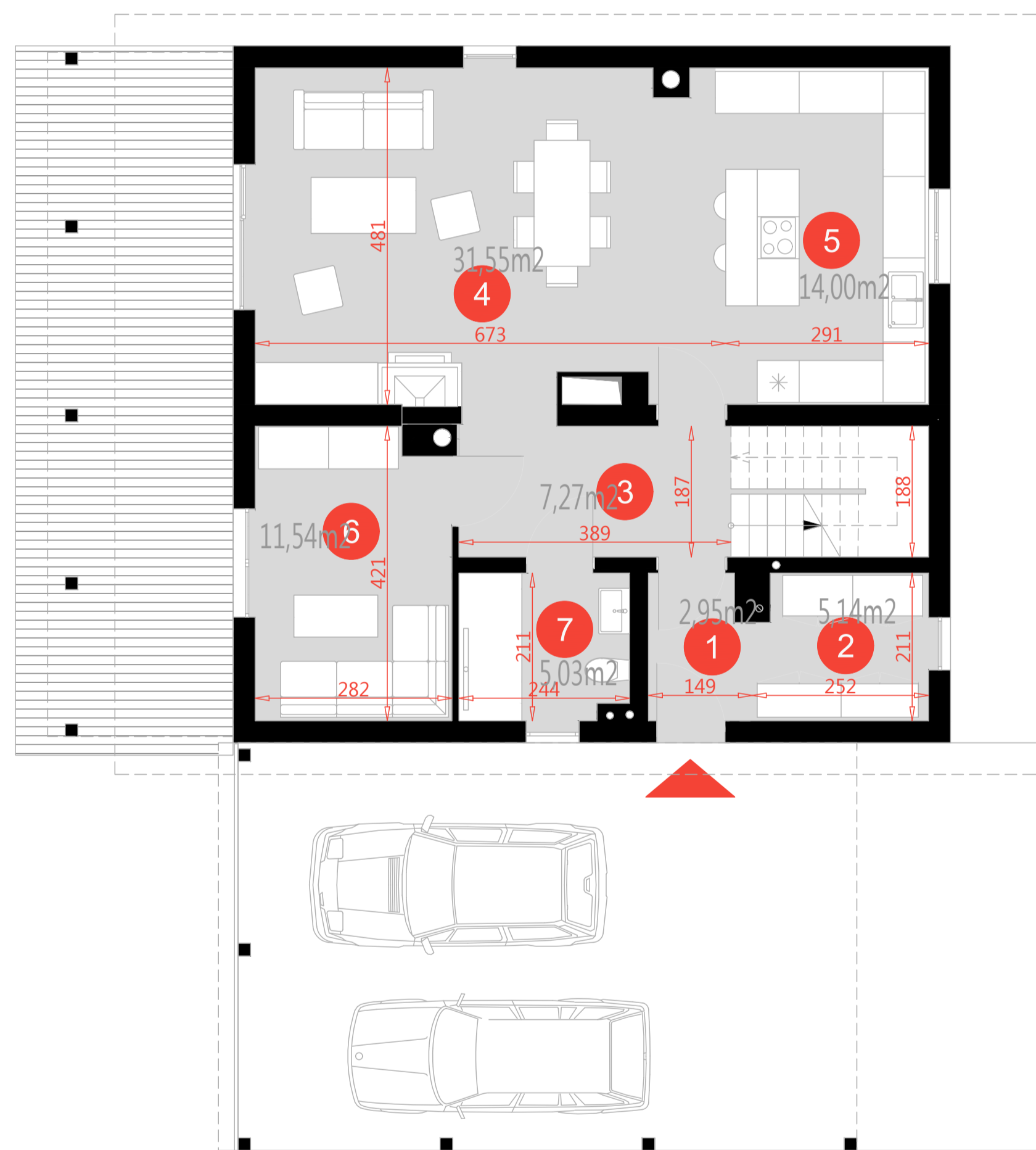
POW.ZABUDOWY **102,18 m²**
WYSOKOŚĆ **6,63 m**
KĄT NACHYLENIA DACHU **Dach płaski**



www.modohome.pl



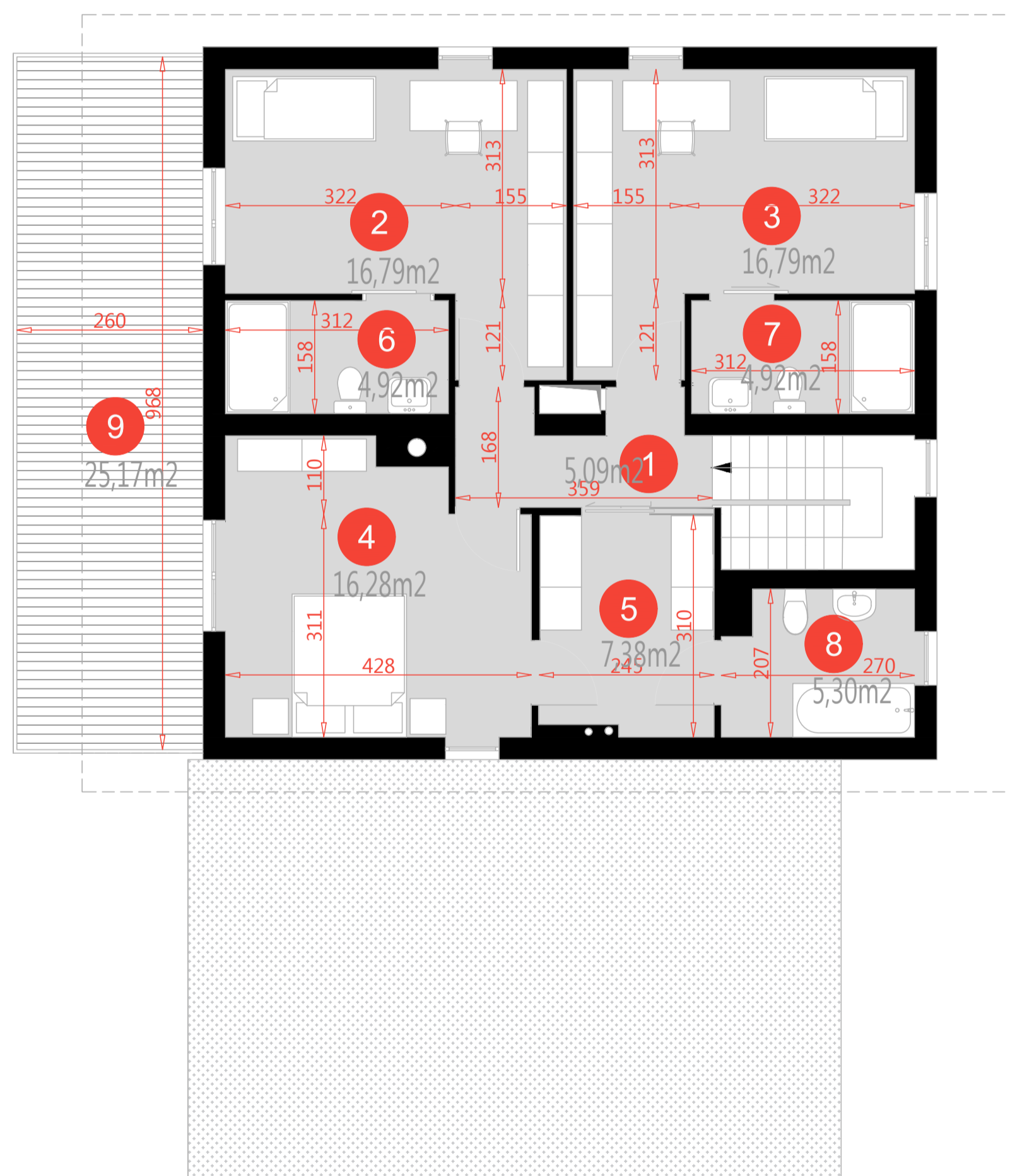
POWIERZCHNIA DZIAŁKI 364,50 m²



PARTER

77,45 m²

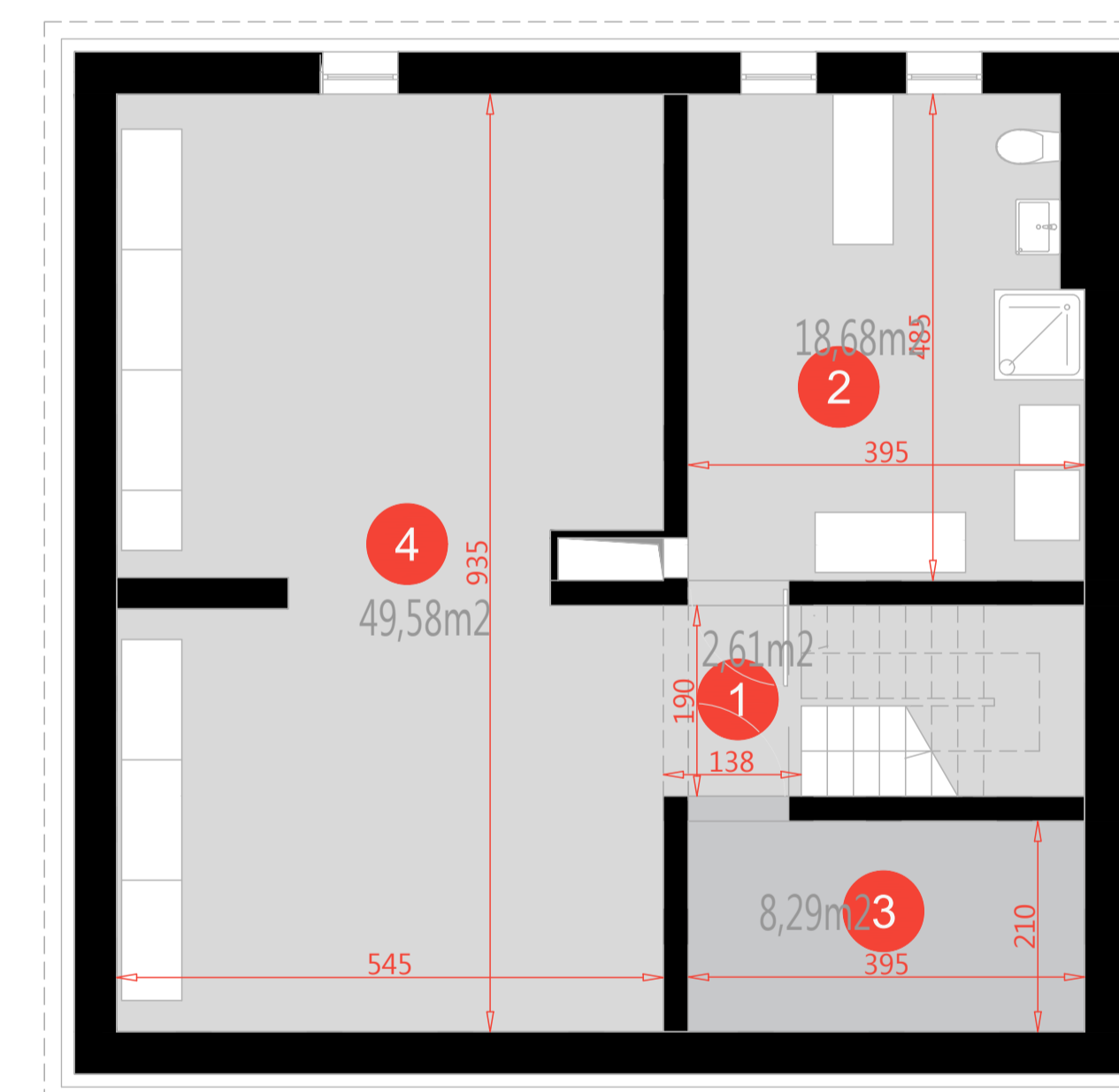
- | | |
|---------------------|----------------------|
| 1. Wiatrołap | 2,95 m ² |
| 2. Garderoba | 5,13 m ² |
| 3. Komunikacja | 7,27 m ² |
| 4. Salon z jadalnią | 31,54 m ² |
| 5. Kuchnia | 13,99 m ² |
| 6. Pokój gościnny | 11,54 m ² |
| 7. Łazienka | 5,03 m ² |



PIĘTRO

77,43 m² + taras 24,56 m²

- | | |
|----------------|----------------------|
| 1. Komunikacja | 5,08 m ² |
| 2. Pokój | 16,78 m ² |
| 3. Pokój | 16,78 m ² |
| 4. Pokój | 16,28 m ² |
| 5. Garderoba | 7,38 m ² |
| 6. Łazienka | 4,92 m ² |
| 7. Łazienka | 4,92 m ² |
| 8. Łazienka | 5,29 m ² |
| 9. Taras | 24,56 m ² |



PIWNICA

70,86 m² + kotłownia 8,29 m²

- | | |
|--------------------|----------------------|
| 1. Komunikacja | 2,61 m ² |
| 2. Pom.gospodarcze | 18,67 m ² |
| 3. Kotłownia | 8,29 m ² |
| 4. Pom.gospodarcze | 49,58 m ² |